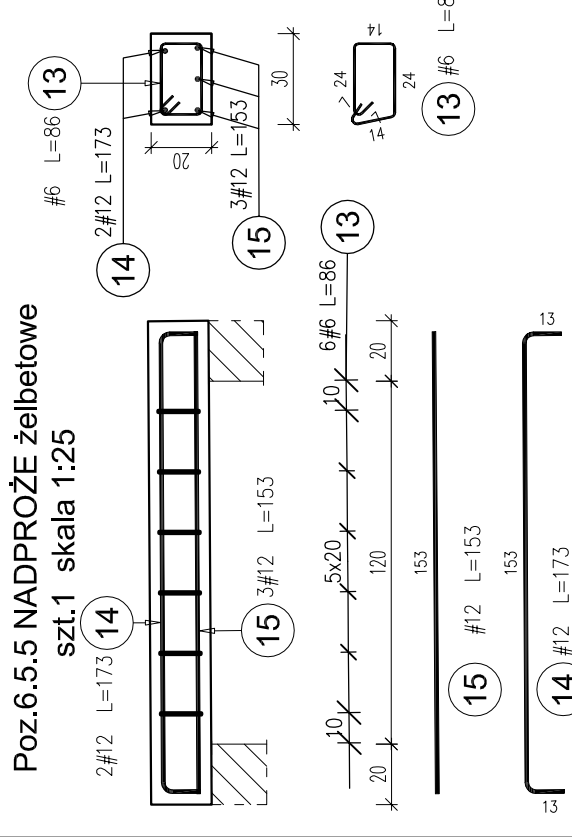
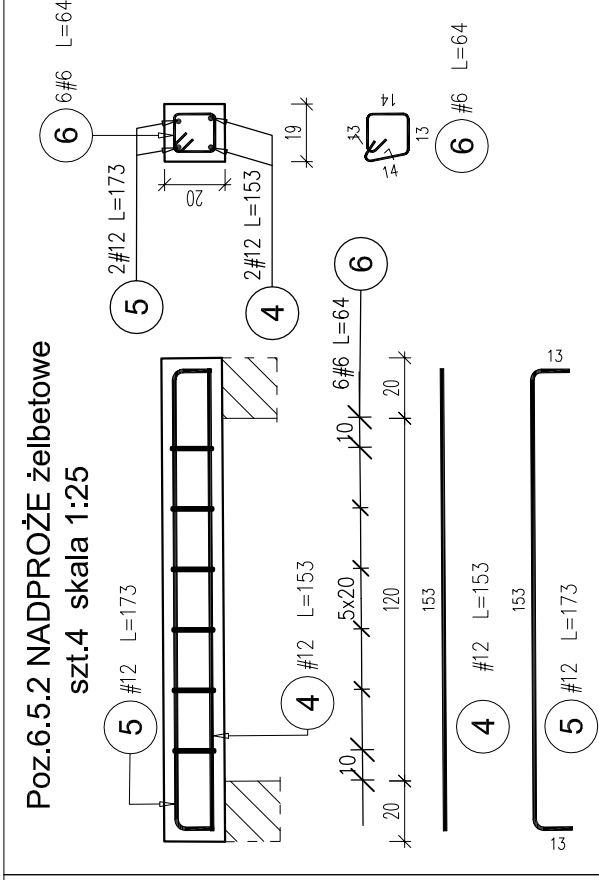


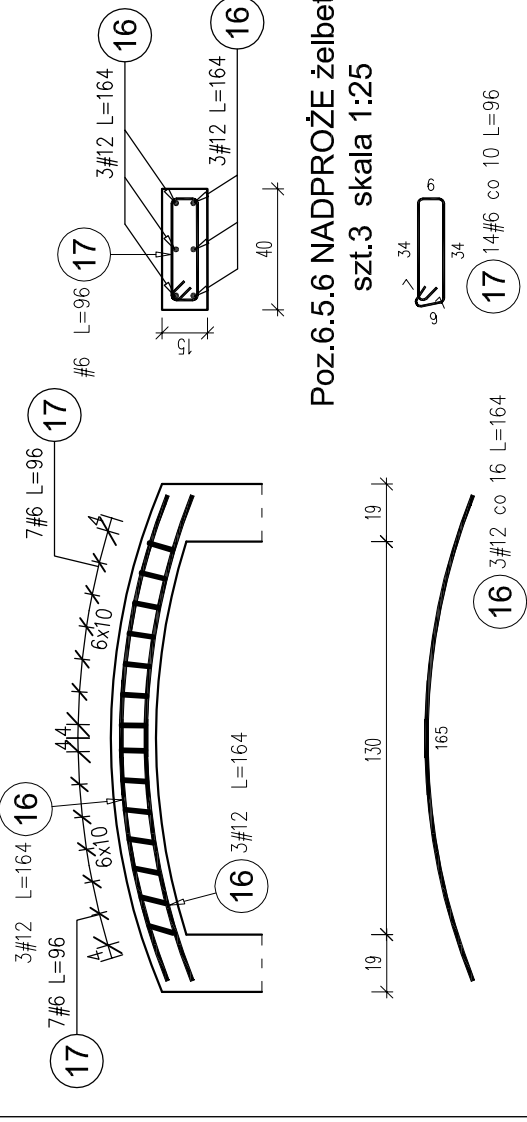
Poz.	Stal		Długość (cm)	Długość łączna (m)		Schemat (cm)
	#	A-IIIIN		#	#	
1	12	143	12	17,16	12	143
2	12	163	8	13,04	8	143
3	6	86	24	20,64	24	143
Długość wg średnic (m)						30,20
Masa 1 m pręta (kg/m)						0,89
Masa łączna wg średnic (kg)						26,82
Ogółem (kg)						31,40



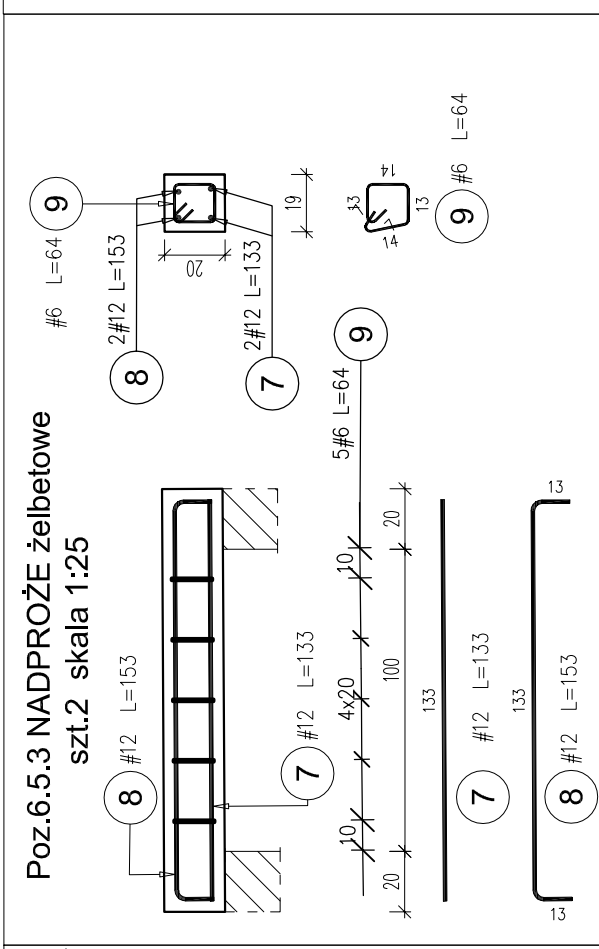
Poz.	Stal		Długość (cm)	Długość łączna (m)		Schemat (cm)
	#	A-IIIIN		#	#	
13	6	86	6	5,16	6	143
14	12	173	2	3,46	2	153
15	12	153	3	4,59	3	153
Długość wg średnic (m)						8,05
Masa 1 m pręta (kg/m)						0,89
Masa łączna wg średnic (kg)						7,15
Ogółem (kg)						8,29



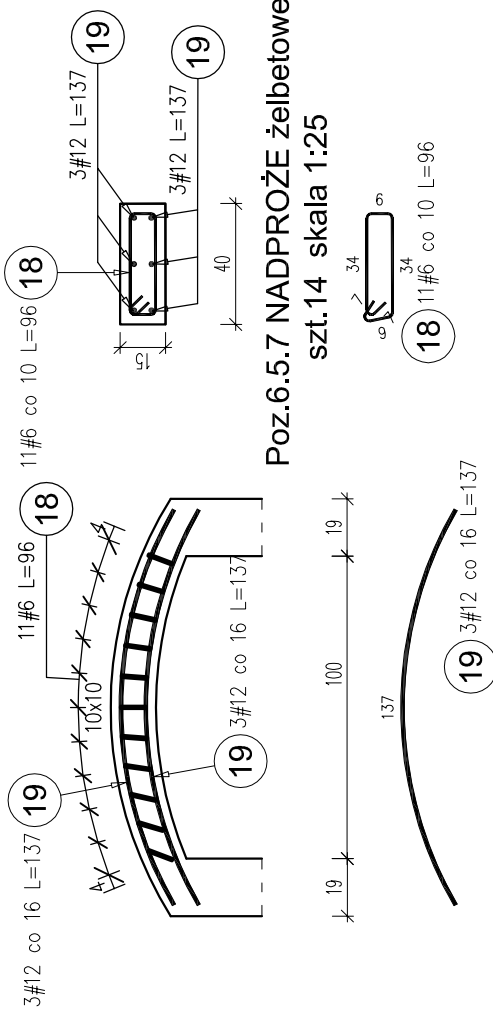
Poz.	Stal		Długość (cm)	Długość łączna (m)		Schemat (cm)
	#	A-IIIIN		#	#	
4	12	153	8	12,24	8	153
5	12	173	8	13,84	8	153
6	6	64	24	15,36	24	153
Długość wg średnic (m)						26,08
Masa 1 m pręta (kg/m)						0,89
Masa łączna wg średnic (kg)						23,16
Ogółem (kg)						26,57



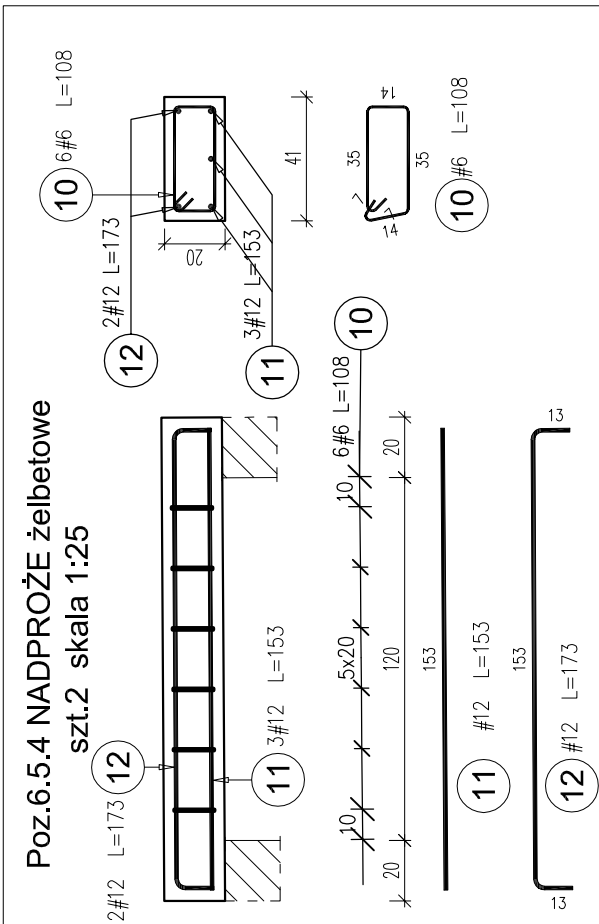
Poz.	Stal		Długość (cm)	Długość łączna (m)		Schemat (cm)
	#	A-IIIIN		#	#	
16	12	164	18	29,52	18	164
17	6	96	42	40,32	42	164
Długość wg średnic (m)						29,52
Masa 1 m pręta (kg/m)						0,89
Masa łączna wg średnic (kg)						26,21
Ogółem (kg)						35,16



Poz.	Stal		Długość (cm)	Długość łączna (m)		Schemat (cm)
	#	A-IIIIN		#	#	
7	12	133	4	5,32	4	133
8	12	153	4	6,12	4	133
9	6	64	10	6,40	10	133
Długość wg średnic (m)						11,44
Masa 1 m pręta (kg/m)						0,89
Masa łączna wg średnic (kg)						10,16
Ogółem (kg)						11,58



Poz.	Stal		Długość (cm)	Długość łączna (m)		Schemat (cm)
	#	A-IIIIN		#	#	
18	6	96	154	147,84	154	96
19	12	137	84	147,84	84	137
Długość wg średnic (m)						115,08
Masa 1 m pręta (kg/m)						0,89
Masa łączna wg średnic (kg)						102,19
Ogółem (kg)						135,01



Poz.	Stal		Długość (cm)	Długość łączna (m)		Schemat (cm)
	#	A-IIIIN		#	#	
10	6	108	12	12,96	12	153
11	12	153	6	9,18	6	153
12	12	173	4	6,92	4	153
Długość wg średnic (m)						16,10
Masa 1 m pręta (kg/m)						0,89
Masa łączna wg średnic (kg)						14,30
Ogółem (kg)						17,17

Wymiary otworów drzwiowych należy dostosować w zależności od wybranego producenta stolarki drzwiowej.

Poziom nadproży należy odczytywać z rysunków architektonicznych

Beton: B25 (C20/25)

Stal zbrojeniowa: AIIIN (B500SP)

Wymiary podane do osi pręta głównego.Wymiary podane w cm. Otulina 3,0cm do lica strzemiesienia.Zakłady zbrojenia min 40ø.

Rozpatrywać łącznie ze schematami konstrukcyjnymi oraz rysunkami branży architektonicznej i instalacyjnej.

Nadproża podwójne łączyć ze sobą prętem #16 co ~35–30cm

Długość oparcia 20cm na poduszce betonowej gr. 10cm

OBIĘT: REWITALIZACJA ZESPOŁU PAŁACOWO-PARKOWEGO W MAĆKOWICACH

ETAP II - REMONT, PRZEBUDOWA, NADBUDOWA Z ODTWORZENIEM KSZTAŁTU DACHU I ZMIANA SPOSOBU UŻYTKOWANIA BUDYNKU DAWNEGO PAŁACU NA CELE CENTRUM MYŚLI ŚW. J. S. PELCZARA BISKUPA

LOKALIZACJA: DZIAŁKI NR 1197/2 i 1264/3 w MAĆKOWICACH, obr. 006 MAĆKOWIC jedn.ewid. 181310_2 Żurawica

RODZAJ OPRACOWANIA: PW-proj. wykonawczy- MARZEC 2020 r.	ZESPÓŁ	IMIĘ I NAZWISKO		NR. UPR.	PODPIS
	projektował:	mgr inż. arch. U.KUŁAK			PDK/0027/P00K/06
	weryfikował:	mgr inż. arch. P.BUCZEK			PDK/0150/P00K/14

RYСУNEK: POZ.6.5.X NADPROŻA ŻELBETOWE

SKALA 1:25

NR RYS. 18

2PIĘTRO/3PIĘTRO

wszelkie prawa autorskie i reprodukcji zastrzeżone